



**İSTANBUL AREL ÜNİVERSİTESİ TOPLUMSAL KATKI İZLEME VE  
DEĞERLENDİRME RAPORU**

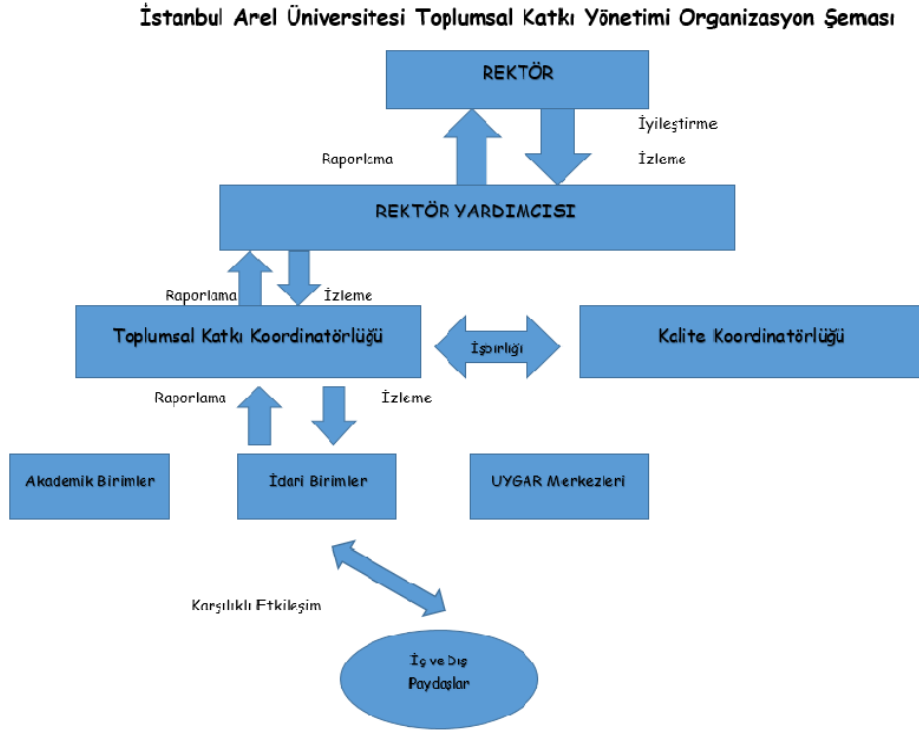
**TOPLUMSAL KATKI KOORDİNATÖRLÜĞÜ  
EKİM 2023**

## **İÇİNDEKİLER**

<b>1.GİRİŞ</b> .....	<b>I</b>
<b>2. FAALİYETLER</b> .....	<b>1</b>
<b>2.1. Toplumsal Katkı Süreçlerinin Yönetimi</b> .....	<b>2</b>
<b>2.2. 2017-2023 Stratejik Plan Toplumsal Katkı Stratejik Amacının İzlenmesi</b> .....	<b>6</b>
<b>2.3. Toplumsal Katkı Politika Performans Göstergelerinin İzlenmesi</b> .....	<b>7</b>
<b>2.4. Toplumsal Katkı Envanteri</b> .....	<b>9</b>
<b>2.5. 2022-2023 Akademik Yılında Gerçekleştirilen Toplumsal Katkı Faaliyetleri</b> .....	<b>10</b>
<b>3. SONUÇ ve DEĞERLENDİRME</b> .....	<b>15</b>

## 1.GİRİŞ

Üniversitemizde toplumu bilinçlendirmek ve topluma hizmet kapsamında; topluma hizmet sunma konularında destekleyici olmak, toplumun ve bölgenin ekonomik ve sosyal gelişimine katkı sağlayan proje, araştırma ve diğer akademik faaliyetleri desteklemek, sosyal sorumluluk ve topluma hizmet uygulamaları kapsamında işbirliği ve proje sayılarının artmasını desteklemek politikaları doğrultusunda 2017-2023 Stratejik Planı “Üniversitede yürütülen eğitim, araştırma ve uygulama faaliyetleri yoluyla toplumun öncelikli sorunlarının çözümüne yönelik toplumsal fayda yaratmak ve toplumsal yaşamı geliştirmek” stratejik amacı ile toplumsal katkı faaliyetleri yürütülmektedir. Bu kapsamda toplumsal katkı süreci Rektör başkanlığında, bir Rektör Yardımcısı sorumluluğunda bulunan Toplumsal Katkı Koordinatörlüğü yönetiminde akademik ve idari birimler, uygulama araştırma merkezleri ve öğrenci kulüpleri tarafından yürütülmektedir (Şekil 1).



Şekil 1. İstanbul Arel Üniversitesi Toplumsal Katkı Yönetimi Organizasyon Şeması

## 2. FAALİYETLER

### 2.1. Toplumsal Katkı Süreçlerinin Yönetimi

İstanbul Arel Üniversitesi toplumsal katkı fonksiyonu kapsamında toplumu bilinçlendirme ve topluma hizmet faaliyetlerinde yer almaya önem vermektedir. Üniversitemizde toplumsal katkı faaliyetleri Rektör başkanlığında, bir Rektör Yardımcısı sorumluluğunda bulunan Toplumsal Katkı Koordinatörlüğü bünyesinde akademik ve idari birimler, uygulama araştırma merkezleri ve öğrenci kulüpleri tarafından yürütülmektedir.

Üniversitemizin 2017-2023 Stratejik Planı Stratejik Amaç 5'de "Üniversitede yürütülen eğitim, araştırma ve uygulama faaliyetleri yoluyla toplumun öncelikli sorunlarının çözümüne yönelik toplumsal fayda yaratmak ve toplumsal yaşamı geliştirmek" amacıyla iki stratejik hedef belirlemiştir. Bu hedefler;

SH5.1: Toplumsal sorunların belirlenerek, sosyal sorumluluk, topluma hizmet politika ve projelerinin oluşturulup uygulanması,

SH5.2: Üniversite çalışanları ve öğrencilerinde, sosyal sorumluluk bilincinin ve topluma hizmet kültürünün geliştirilmesi" olarak belirtilmiştir (<https://kalite.arel.edu.tr/wp-content/uploads/2022/08/Stratejik-Plan-2017-2023.pdf>).

Üniversitemizin misyonunda ve vizyonunda da toplumsal katkı vurgusu yapılmıştır (Miyon: "eğitim öğretim, araştırma ve topluma hizmet etkinliklerini uluslararası kalite standartları doğrultusunda yürütmek; Atatürk ilkeleri ve Cumhuriyet değerlerine duyarlı, dünya insanı olma bilincine sahip, hukukun üstünlüğüne, etik ilkelere, insan haklarına ve farklılıklara saygılı, eleştirel ve yaratıcı düşünebilen, özgüveni yüksek bireyler yetiştirmektir." Vizyon: "İstanbul Arel Üniversitesi'nin vizyonu, sürekli değişen toplumsal, kültürel, ekonomik ve teknolojik gereksinimleri tespit ve tahlil edebilecek, bu gereksinimlerin karşılanmasına yönelik yenilikçi bilimsel araştırma ve mesleki faaliyetleri yürütebilecek bireyler yetiştiren, uluslararası tanınırlığa sahip, çağdaş bir eğitim ve araştırma üniversitesi olmaktır.) (<https://www.istanbularel.edu.tr/universite-hakkinda-miyon-ve-vizyon/>).

Toplumu bilinçlendirme ve topluma hizmet kapsamında üniversitemizin Toplumsal Katkı Politikaları ve Toplumsal Katkı Politika Performans Göstergeleri belirlenmiş, iç paydaşlarının katılımı ile revize edilerek 30 Ekim 2020 tarih ve 2020/15 sayılı Senato toplantısında onaylanmış ve web sitesinde kamuoyu ile paylaşılmıştır ([https://kalite.arel.edu.tr/wpcontent/uploads/2022/08/arel\\_kalite\\_politikalari\\_kitapcigi\\_1\\_Mart\\_2021.pdf](https://kalite.arel.edu.tr/wpcontent/uploads/2022/08/arel_kalite_politikalari_kitapcigi_1_Mart_2021.pdf)):

### **Toplumsal Katkı Politikaları**

1. Topluma hizmet sunma konularında destekleyici olmak.
2. Toplumun ve bölgenin ekonomik ve sosyal gelişimine katkı sağlayan proje, araştırma ve diğer akademik faaliyetleri desteklemek.
3. Sosyal sorumluluk ve topluma hizmet uygulamaları kapsamında iş birliği ve proje sayılarının artmasını desteklemek

### **Toplumsal Katkı Politika Performans Göstergeleri**

1. Topluma hizmet kapsamında bir takvim yılı içinde düzenlediği etkinliklerde en fazla kişiye ulaşan UYGAR merkezlerinin plaket ile ödüllendirilmesi.
2. Bir takvim yılı içinde UYGAR merkezlerinin topluma hizmet faaliyetleri kapsamında öğretim elemanları tarafından önerilen ve gerçekleştirilen program sayısı.
3. Bir takvim yılı içinde gerçekleştirilen, toplumun ve bölgenin teknolojik, ekonomik ve sosyal gelişimine katkı sağlayan alanlar ile ilgili akademik faaliyet sayıları (proje, seminer, eğitim, bilimsel yayın, kongre katılımı).
4. Bir takvim yılı içinde sosyal sorumluluk kapsamında sivil toplum kuruluşları, yerel yönetimler vs. ile yapılan işbirliği sayısı.
5. Bir takvim yılı içinde UYGAR merkezleri tarafından topluma hizmet kapsamında yürütülen farklı birçok kesim ve gruptaki kişilere (özel yaklaşım gerektiren, gençler, kadınlar, göçmenler vb.) yönelik düzenlenen eğitim çeşidi ve sayısı.
6. Bir takvim yılı içinde Üniversitemiz personeli ve öğrencileri ile gerçekleştirilen çevre bilincini ve duyarlılığını artıracak faaliyet sayısı ([https://kalite.arel.edu.tr/wp-content/uploads/2022/08/arel\\_kalite\\_politikalari\\_kitapcigi\\_1\\_Mart\\_2021.pdf](https://kalite.arel.edu.tr/wp-content/uploads/2022/08/arel_kalite_politikalari_kitapcigi_1_Mart_2021.pdf)).

Üniversitemizde belirlenen toplumsal katkı politikaları doğrultusunda Toplumsal Katkı PUKÖ Döngüsü oluşturulmuş ve web sitesinde paydaşlarla paylaşılmıştır.

Toplumsal Katkı PUKÖ döngümüzde:

**“Planlama:** Üniversitemiz toplumsal fayda süreçlerine ilişkin planlama; üst yönetim, Toplumsal Katkı Koordinatörü, fakülte, enstitü, meslek yüksekokulu, araştırma uygulama merkezleri tarafından Stratejik Plan, Toplumsal Katkı Politikaları temel alınarak yapılmaktadır. Planlamanın yapılması aşamasında, iç ve dış paydaş görüşleri değerlendirilmektedir.

**Uygulama:** Üniversitemiz toplumsal katkı süreçlerine ilişkin planlar üst yönetim ve ilgili birimler tarafından uygulanmaktadır. Bu planlar sağlık, çevre, eğitim-öğretim, araştırma-geliştirme gibi alanlara ve gençler, çocuklar, kadınlar ile yaşlılar gibi toplumun çeşitli kesimlerine yönelik olarak kurgulanmaktadır.

**Kontrol Et:** Üniversite ve birimler tarafından gerçekleştirilen toplumsal katkı faaliyetleri birim faaliyet raporları, politika performans göstergeleri izlenmektedir.

**Önem Al:** Gerçekleştirilen değerlendirme ve izleme sonuçları, birim üst yönetimlerine ve üniversite üst yönetimine raporlanarak gerekli iyileştirmeler yapılmaktadır.” olarak belirlenmiştir.

Üniversitemizde toplumsal katkı süreçlerinin yönetimi ve organizasyonel yapısının işlerliği ile ilişkili, sonuçlar stratejik planımız, politika performans göstergelerimiz ve birimlerin stratejik hedefleri doğrultusunda gerçekleştirdiği fonksiyonel hedefler ile ilgili yıllık faaliyet raporları aracılığıyla izlenmektedir. Üniversitemizdeki toplumsal katkı süreçlerinin izlenmesinde bir yıllık ve beş yıllık olmak üzere iki döngü işletilmektedir. Bir yıllık döngüde; yapılan izlemeler sonucunda toplumsal katkı uygulamalarının hedeflerine ulaşıp ulaşılmadığı değerlendirilerek gerekli iyileştirmeler yapılırken, beş yıllık döngüde; yapılan izlemeler sonucunda stratejik amaç ve hedeflere ne düzeyde ulaşıldığı belirlenmektedir. Ayrıca üniversitemizin toplumsal katkı politikaları ve bu politikalar doğrultusunda belirlenen temel değer, stratejiler, hedefler ve performans göstergeleri çeşitli dokümanlarda da iç paydaşlarımız ile paylaşılmaktadır.

Üniversitemizde toplumsal katkı faaliyetleri ve buna ayrılan kaynaklar birimlerden gelen yıllık faaliyet raporları ile izlenmektedir. Üniversitemizde benimsenen stratejik yönetim ile tüm birimlere üniversitemiz stratejik planı doğrultusunda yıllık fonksiyon hedefleri verilmekte ve bu hedefler doğrultusunda bütçe çalışmaları yapılmaktadır. Her birime verilen fonksiyon hedefleri yıllık faaliyet raporları ile izlenmektedir.

Üniversitemizin toplumsal katkı performansı, toplumsal katkı yapan birimlerin ve akademik birimlerin yıllık faaliyet raporları, stratejik planın izlenmesi ve toplumsal katkı politika performans göstergelerinin yıllık izlenmesi ile yapılmaktadır. Yapılan izlemeler yönetim tarafından değerlendirilerek gerekli önlemler alınmaktadır.

Üniversitemizde yürütülen toplumsal katkı niteliğindeki faaliyetler ile ilgili bu birimlerden hizmet alan kişilere uygulanan memnuniyet anketleri ve paydaş görüşleri yoluyla sunulan hizmetlerin/faaliyetlerin iyileştirilmesine yönelik geri bildirim alınmaktadır. Üniversitemizde yürütülen veya üniversitemizin dahil olduğu araştırma projelerinin sosyo ekonomik katkısıyla ilgili de Teknoloji Transfer Ofisi tarafından izleme çalışması başlatılmış ve üst yönetime raporlanmıştır. Ayrıca, toplumsal katkı faaliyetlerimiz ile paydaş geri bildirimleri almak için “Kurumsal İş Birlikleri Değerlendirme Anketi” uygulanmaktadır.

Ayrıca Üniversitemizin toplumsal katkı uygulamalarının daha sistematik biçimde yürütülmesi amacıyla 2022 yılında Toplumsal Katkı Koordinatörlüğü kurulmuş ve Doç. Dr. Seher CESUR KILIÇASLAN Koordinatör olarak atanmıştır.

## 2.2. 2017-2023 Stratejik Plan Toplumsal Katkı Stratejik Amacının İzlenmesi

Üniversitemizin 2017-2023 toplumsal katkı stratejik amacı ile ilgili hedeflerin gerçekleşme düzeyinin 2022-2023 akademik yılına ait izlemesine göre;

- “Toplumsal sorunların belirlenerek, sosyal sorumluluk, topluma hizmet politika ve projelerinin oluşturulup uygulanması” stratejik hedefi performans göstergeleri ile ilgili olarak
  - Toplumsal Katkı Koordinatörlüğü kurulmuştur.
  - Seçilen pilot bölgede yürütülen proje bulunmamaktadır.
  - Paydaş olunan sivil toplum örgütü ve belediye sayısı 15’tir.
  - Toplum bilgilendirici ve sorunlarını çözmeye yönelik olarak düzenlenen etkinlik sayısı 15’e ulaşmıştır.
  - Toplum bilgilendirici ve sorunlarını çözmeye yönelik olarak düzenlenen etkinliklerdeki katılımcı sayısı 693’tür.
  
- “Üniversite çalışanları ve öğrencilerinde, sosyal sorumluluk bilincinin ve topluma hizmet kültürünün geliştirilmesi” stratejik hedefi performans göstergeleri ile ilgili olarak
  - Sosyal sorumluluk ve topluma hizmet projelerinde yer alan gönüllü öğrenci sayısı 150-200, personel sayısı ise 4’tür.
  - Sosyal sorumluluk ve topluma hizmet alanında önemli başarı öykülerinin aktarıldığı etkinlik bulunmamaktadır.
  - Sosyal Sorumluluk ve Topluma Hizmet Uygulamaları dersi çerçevesinde geliştirilen proje bulunmamaktadır.



### 2.3. Toplumsal Katkı Politika Performans Göstergelerinin İzlenmesi

Üniversitemizin iç paydaşlarının katılımı ile revize edilen ve 30 Ekim 2020 tarih ve 2020/15 sayılı Senato toplantısında onaylanan Kalite Politikası; toplumu bilinçlendirmek ve topluma hizmet etmektir. Bu kapsamda politikalarımız;

- Topluma hizmet sunma konularında destekleyici olmak,
- Toplumun ve bölgenin ekonomik ve sosyal gelişimine katkı sağlayan proje, araştırma ve diğer akademik faaliyetleri desteklemek,
- Sosyal sorumluluk ve topluma hizmet uygulamaları kapsamında işbirliği ve proje sayılarının artmasını desteklemek

olarak belirlenmiştir. Toplumsal katkı politikalarımızın izlenmesi için belirlenen politika performans göstergeleri yılda bir kez veri toplama yolu ile izlenmektedir.

Üniversitemiz Toplumsal Katkı Politikası Performans Göstergeleri ile ilgili olarak 2022 yılı izlemesine göre;

- Topluma hizmet kapsamında bir takvim yılı içinde düzenlediği etkinliklerde en fazla kişiye ulaşan Uygur Merkezlerinin plaket ile ödüllendirilmesi gerçekleştirilmemiştir.
- Topluma hizmet faaliyetleri kapsamında öğretim elemanları tarafından önerilen ve gerçekleştirilen toplam 7 program (ArelKAM= 1, ArelTOÇMER= 6) olmuştur.
- Toplumun ve bölgenin teknolojik, ekonomik ve sosyal gelişimine katkı sağlayan alanlar ile ilgili akademik faaliyet sayılarına göre (proje, seminer, eğitim, bilimsel yayın, kongre katılımı) toplam 137 faaliyet (Fen-Edebiyat Fakültesi= 8, İktisadi ve İdari Bilimler Fakültesi= 5, İletişim Fakültesi= 11, Mühendislik Fakültesi= 8, Sağlık Bilimler Fakültesi= 15, ArelDİLMER= 2, ArelKAM= 2, ArelPOTKAM= 37, ArelTOÇMER= 4, ArelUSAM= 32 ve GençAREL= 13) gerçekleştirilmiştir.
- Sosyal sorumluluk kapsamında sivil toplum kuruluşları, yerel yönetimler vs. ile toplam 34 işbirliği (Fen-Edebiyat Fakültesi= 2, İktisadi ve İdari Bilimler Fakültesi= 4, İletişim Fakültesi= 1, Sağlık Bilimleri Fakültesi= 12, ArelPDR= 2, ArelKAM= 5 (1'i SBF ile aynı), ArelTOÇMER= 8 (4'ü SBF ile aynı) ve GençAREL= 5) kurulmuştur.
- Topluma hizmet kapsamında farklı birçok kesim ve gruptaki kişilere (özel yaklaşım gerektiren, gençler, kadınlar, göçmenler vb.) toplam 5 farklı eğitim çeşidinde 7

eđitim (ArelDİLMER= 1 eđitim, EriřilebilirArel= 3 eđitim, 2 eđitim eřidi ve ArelTOÇMER= 3 eđitim, 2 eđitim eřidi) dzenlenmiřtir.

- niversitemiz personeli ve đrencileri ile evre bilinci ve duyarlılıđını artıracak toplam 19 faaliyet (Fen-Edebiyat Fakltesi= 2, İktisadi ve İdari Bilimler Fakltesi= 1, Mhendislik-Mimarlık Fakltesi= 3, Sađlık Bilimleri Fakltesi= 3, Lisansst Eđitim Enstits= 1 ve İř Gvenliđi ve Srdrlebilirlik Ofisi= 9) gerekleřtirilmiřtir.

## 2.4. Toplumsal Katkı Envanteri

Üniversitemizde sürdürülebilir kalkınma amaçlarıyla uyumlu, toplumun ve çevrenin ihtiyaçlarına cevap verebilen ve değer yaratan toplumsal katkı faaliyetleri yürütülmektedir.

Üniversitemizin toplumsal katkı ürünleri-hizmetleri:

Tablo 1. 2022-2023 Akademik Yılı Toplumsal Katkı Ürünleri-Hizmetleri

<b>Faaliyet Alanı</b>	<b>Ürünler-Hizmetler</b>
<b>Toplumsal Katkı Faaliyetleri</b>	1. Bilimsel Araştırma
	2. Bilimsel Yayın
	3. Bilimsel Proje
	4. Patent
	5. Ulusal/Uluslararası Seminer/Panel/Konferans/Kongre
	6. Ulusal/Uluslararası Sosyal Sorumluluk Projeleri
	7. Kişisel ve Mesleki Gelişim Eğitimleri
	8. Kişisel ve Mesleki Gelişim Sertifikaları
	9. Sosyal, Kültürel, Sanatsal ve Sportif Faaliyetler
	10. Farkındalık Çalışmaları (Sosyal Medya Paylaşımı, Afiş vb.)
	11. Haber ve belgesel
	12. Danışmanlık

## 2.5. 2022-2023 Akademik Yılında Gerçekleştirilen Toplumsal Katkı Faaliyetleri

Üniversitemiz toplumsal katkı politikası, hedefleri ve stratejisi doğrultusunda akademik ve idari birimler, uygar merkezleri ve öğrenci kulüpleri tarafından toplumsal katkı faaliyetleri sürdürülmektedir. Üniversitemizde toplumsal katkı faaliyetlerinin izlemesi; akademik ve idari birim yıllık faaliyet raporları, stratejik plan anahtar performans göstergeleri ve toplumsal katkı politika performans göstergelerinin yıllık olarak izlemesi ile yapılmaktadır.

Topluma hizmet kapsamında öğretim elemanları tarafından önerilen ve gerçekleştirilen 6'sı ArelTOÇMER, 1'i ArelKAM tarafından gerçekleştirilmiş toplam 7 program bulunmaktadır. Akademik birimler ve uygar merkezleri tarafından toplumun ve bölgenin teknolojik, ekonomik ve sosyal gelişimine katkı sağlayan alanlar ile ilgili toplam 137 akademik faaliyet (proje, seminer, eğitim, bilimsel yayın, kongre katılımı) gerçekleştirilmiştir.

Üniversitemiz akademik birimleri ve uygar merkezleri tarafından sosyal sorumluluk kapsamında sivil toplum kuruluşları, yerel yönetimler vs. ile toplam 34 işbirliği kurulmuştur.

Sosyal Hizmet Bölümü, ArelTOÇMER, ErişilebilirArel ve ArelDİLMER tarafından topluma hizmet kapsamında yürütülen farklı birçok kesim ve gruptaki kişilere (özel yaklaşım gerektiren, gençler, kadınlar, göçmenler vb.) toplam 5 farklı eğitim çeşidinde 7 eğitim düzenlenmiştir. Akademik birimler ile İdari Destek ve Teknik Hizmetler Ofisi tarafından üniversitemiz personeli ve öğrencileri ile çevre bilincini ve duyarlılığını artıracak 19 etkinlik gerçekleştirilmiştir.

ArelUSAM tarafından 54 kişinin katılımıyla "NATO Yalan Haberle Mücadele: Kavrama ve Doğrulama" konulu 32 saatlik sertifika eğitimi gerçekleştirilmiştir. Yine ArelUSAM tarafından 12 kişinin katılımıyla "21. Yüzyılda İstihbarat Sertifika Programı" düzenlenmiştir. ArelPOTKAM tarafından "Fourier Dönüşümlü Kızılötesi (FTIR) Uygulamalı Eğitim", "Plastik Malzemeler Temel Eğitimi", "Temel Plastik İşleme Yöntemleri ve Kompaunding Teknolojisi", "Son Ürün Özelliklerini Değiştiren Katkı

Maddeleri”, “Polimerlerde Yapı- Özellik İlişkisi”, “Nanoteknolojide/Biyoteknolojide Polimerler” ve “Polimerlerde Yapısal ve Termal Karakterizasyon IR, UV, DSC Teorik/Uygulamalı Eğitimi” konularında 7 ayrı başlıkta toplam 292 kişinin katıldığı 48 saatlik eğitim gerçekleştirilmiş ve Eylül 2021–31 Ağustos 2022 tarihleri arasında ArelPOTKAM tarafından 29 adet proje ile toplumsal katkı faaliyeti yürütülmüştür. ArelKAM tarafından toplam 3842 kişinin katılımıyla “Duygular ve Başarıya Etkisi Atölye Çalışması”, “Mülakat Teknikleri Atölye Çalışması” ve “Kariyer Planlama (KP Dersi)” gibi başlıkların bulunduğu 100 atölye çalışması ve eğitim gerçekleştirilmiştir. ArelMED-I tarafından toplumsal katkı kapsamında 158 kişinin katılımı ile toplam 38 saatlik eğitim gerçekleştirilmiştir. “3D Printer Eğitimi”, “Web Tasarım Eğitimi” ve “Robotik Eğitimi” gibi öğrencilere verilen 9 eğitimin yanı sıra firmalara da “Biopac Eğitimi” ve “Telemed Eğitimi” gibi toplam 11 eğitim verilmiştir. Küçükçekmece Belediyesi ile işbirliği protokolü kapsamında ArelDİLMER tarafından 40 kişinin katılımıyla 30 saatlik “Yabancılar için Temel Türkçe Eğitimi” düzenlenmiştir. ArelSEM tarafından verilen aralarında “21. Yüzyılda İstihbarat Sertifika Programı”, “Finansal Okur Yazarlık Eğitimi” ve “Okullarda Bilişsel Davranışçı Terapi Kullanım Tekniği”nin de bulunduğu eğitimlere toplam 869 kişi tarafından katılım sağlanmıştır. GençAREL tarafından düzenlenen “AGH Gönüllülük Projesi Yaygınlaştırma Faaliyeti-Liderlik Eğitimi” 16 kişinin katılımı ile gerçekleştirilmiştir. Yine ArelTTO tarafından “Proje Döngüsü Yönetimi”, “Patent Farkındalık Bilgilendirme” ve “Global Foodhack” eğitim ve etkinlikleri düzenlenmiştir.

ArelUSAM tarafından 14 konferans, panel ve söyleşi gerçekleştirilmiştir. Yine ArelUSAM tarafından “Afganistan'da Taliban Yönetiminin Küresel ve Bölgesel Etkileri” ile “Future Dynamics in Asia (Uluslararası kongre)” başlıklarında 1'i uluslararası 2 kongre düzenlenmiştir. Ayrıca panel ve söyleşi kapsamında Tıp Fakültesi tarafından da “In-Vitro Fertilizasyon'da (İVF) Güncel Yaklaşımlar” ve “Kanser Haftası” etkinlikleri düzenlenmiştir.

ArelUSAM tarafından 13 Sayı Arel IR Monthly yayınlanmıştır. Türk Patent ve Marka Kurulu'na yapılan proje başvurusu ile Arel TTO tarafından desteklenen projeler de Üniversitemizin toplumsal katkı kapsamında gerçekleştirdiği uygulamalardandır.

Ayrıca, toplumsal katkı kapsamında öğrenci kulüpleri tarafından da sosyal sorumluluk projeleri yürütülmektedir. Toplumsal katkı uygulamaları kapsamında üniversitemizde

öğrenci kulüplerimiz tarafından gerçekleştirilmiş etkinliklere “English Tandem” ve “Geleceğin Alternatif Besin Kaynakları” örnek verilebilir.

Üniversitemizin Aday İlişkileri ve Tanıtım Ofisi tarafından da “Sınav Kaygısı ve Motivasyon”, ‘Stres Yönetimi’, ‘Geleceğin Meslekleri’, ‘Temel İletişim Becerileri’ ve ‘Z Jenerasyon’ gibi konularda öğrenci, öğretmen veya velilere yönelik toplam 260 seminer düzenlenmiştir.

Üniversitemizde toplumsal katkı faaliyetleri akademik birimlerin yanında uygulama araştırma merkezleri, sürekli eğitim merkezi, aday ilişkileri ve tanıtım ofisi tarafından da yürütülmektedir. Toplumsal katkı faaliyetlerinin yürütülmesi için merkezlerin yöneticileri tanımlanmış, gerekli insani, fiziksel ve mali kaynaklar sunulmuştur. Kurumumuzda toplumsal katkı faaliyetlerinin yürütülmesi için uygun nitelik ve nicelikte fiziki ve teknik altyapı ve mali kaynaklar sağlanmıştır.

Üniversitemiz bünyesinde toplumsal katkı amaçlı kurulan merkezler:

- İstanbul Arel Üniversitesi Kariyer Planlama Uygulama ve Araştırma Merkezi: (ArelKAM): <https://kariyer.arel.edu.tr/>
- İstanbul Arel Üniversitesi Polimer Teknolojiler ve Kompozit Uygulama ve Araştırma (ArelPOTKAM): <https://potkam.arel.edu.tr/yonetim/>
- İstanbul Arel Üniversitesi Sürekli Eğitim Merkezi (ArelSEM): <https://sem.arel.edu.tr/>
- İstanbul Arel Üniversitesi Yapay Zeka Uygulama ve Araştırma Merkezi (ArelMED-I): <https://medi.arel.edu.tr/>
- İstanbul Arel Üniversitesi Psikolojik Danışma, Rehberlik Uygulama ve Araştırma Merkezi (ArelPDR): <https://pdr.arel.edu.tr/>
- İstanbul Arel Üniversitesi Uluslararası Stratejik Araştırmalar Uygulama ve Araştırma Merkezi (ArelUSAM): <https://usam.arel.edu.tr/>
- İstanbul Arel Üniversitesi Psikoloji Uygulama ve Araştırma Merkezi (ArelPAM): <https://pam.arel.edu.tr/>
- İstanbul Arel Üniversitesi Dil Uygulama ve Araştırma Merkezi (ArelDilmer): <https://dilmer.arel.edu.tr/>

- İstanbul Arel Üniversitesi Kuluçka ve Girişimcilik Merkezi (ARTIAREL): <https://arti.arel.edu.tr/>
- İstanbul Arel Üniversitesi Uzaktan Eğitim Uygulama ve Araştırma Merkezi (ARELUZEM): <https://areluzem.arel.edu.tr/>
- İstanbul Arel Üniversitesi Gençlik Çalışmaları Uygulama ve Araştırma Merkezi (GENÇAREL): <https://genc.arel.edu.tr/>
- İstanbul Arel Üniversitesi Toplum Çalışmaları Uygulama ve Araştırma Merkezi (ArelTOÇMER): <https://tocmer.arel.edu.tr/>
- İstanbul Arel Üniversitesi Teknoloji Transfer Ofisi (ArelTTO): <https://tto.arel.edu.tr/>

2022-2023 akademik yılında tüm uygulama araştırma merkezlerinin web sayfaları içerik açısından güncellenmiştir. Bunların arasında, üst yönetimin gözden geçirme çalışmaları kapsamında İstanbul Arel Üniversitesi Toplum Çalışmaları Uygulama ve Araştırma Merkezi (ArelTOÇMER) yönetim kurulu güncellenmiştir. Merkezin yeni yönetimi merkez hakkında paydaşlarını bilgilendirmek, faaliyetlerini kamuya duyurmak amacıyla web sayfasını güncellemiş, içerik olarak zenginleştirmiştir. Aynı zamanda merkez yönetimi tarafından “areltocmer” kullanıcı adı ile instagram hesabı oluşturulmuştur.

Üniversitemizde 2022 yılı itibarıyla toplumsal katkı üretmeye elverişli 24 Tam Donanımlı Teknoloji Laboratuvarı, 19 Tam Donanımlı MYO Araştırma ve Geliştirme Laboratuvarı, 17 Tam Donanımlı Medikal Araştırma Merkezi ve 7 Adet Sağlık Araştırma Laboratuvarı bulunmaktadır.

Üniversitemizde sürdürülebilir kalkınma amaçlarıyla uyumlu, toplumun ve çevrenin ihtiyaçlarına cevap verebilen ve değer yaratan toplumsal katkı faaliyetleri; hizmet, araştırma, danışmanlık, kurumsal işbirlikleri gibi faaliyetler ile yürütülmektedir. Bu kapsamda üniversitemizde topluma hizmet verme amacıyla İSTKA destekli projeler ile uygulama araştırma merkezleri açılmıştır. Benzer şekilde TÜBİTAK ARDEB destekli projeler ile sağlık ve teknoloji alanında topluma katkı üreten projeler yürütülmüştür. Üniversitemiz çeşitli alanlarda gerçekleştirdikleri patent çalışmalarlarıyla da toplumsal katkı sağlamaktadır. Üniversitemiz personelinin yürüttüğü ve/veya araştırmacı olarak

yer aldığı araştırma projelerinin %52'si BM Sürdürülebilir Kalkınma Amaçlarından “Sağlıklı Bireyler” ile ilişkilidir.

Ayrıca üniversitemiz personelinin YÖKAK gibi kuruluşlarda görevlendirilmesi ile de toplumsal katkı faaliyetleri gerçekleştirilmiştir. Bu kapsamda üniversitemiz Mühendislik Mimarlık Fakültesi Araştırma Görevlisi Sena Çatal akademik uzman olarak Yükseköğretim Kurulu'nda çalışmaya devam etmektedir. Belirtilen toplumsal katkı faaliyetlerine ek olarak Üniversitemizin Rektör Yardımcısı Prof. Dr. Ergül Berber YÖKAK 2022 Yılı İzleme Programı Değerlendirme Takımında Takım Başkanı olarak görev yapmıştır. Ayrıca, FEDEK görevlisi olarak program akreditasyonunda da görev almıştır. ArelPDR Müdürü Melek Ekici Velioğlu Küçükçekmece Kaymakamlığı tarafından düzenlenen Gençlik Ruh Sağlığı Etkinliklerinde görevlendirilmiştir. Üniversitemiz İktisadi ve İdari Bilimler Fakültesi Öğretim Üyesi Prof. Dr. Ayşe Yiğit Şakar Hazine ve Maliye Bakanlığı Vergi Konseyi bünyesinde kurulan "Vergi İstisna, Muafiyet ve İndirimlerinin Rekabet Eşitliği, Vergi Adaleti ve Vergi Sisteminin Bütünlüğü ve Tutarlılığı Açısından Gözden Geçirilmesi" çalışma grubunda üye olarak görevlendirilmiştir. Biyomedikal Mühendisliği Bölümü öğretim elemanlarından Dr. Öğr. Üyesi Ceren Türkcan Tarım ve Orman Bakanlığı Gıda ve Kontrol Genel Müdürlüğü alt komisyonlarında görevlendirilmiştir. Üniversitemiz temsilen Türkiye Yeterlilikleri Çerçevesi Uluslararası Konferansında Doç. Dr. Seher Cesur Kılıçaslan ve Dr. Öğretim Üyesi Üren Şen Sönmez görevlendirilmişlerdir. Yine “İkinci Yerel Yönetimler ve Kadın Liderler Çevre ve Kültür Politikaları: Akademi Buluşması” etkinliğinde üniversitemizi temsil etmek üzere Prof. Dr. Ergül Berber ve Doç. Dr. Seher Cesur Kılıçaslan görevlendirilmişlerdir.

Üniversitemizde 2022-2023 akademik yılında ArelMEDYA tarafından da çeşitli video haber ve belgesellerle toplumsal katkı faaliyeti gerçekleştirilmiştir. Arel News haber sitemizde farklı kategorilerde (Bilim: 78, Çevre: 195, Ekonomi:107 ve Kültür-Sanat: 147) haberler yapılmıştır.

Yine İletişim Ofisi tarafından “Lise Öğrencileri Arasında Kumar Bağımlılığı”, “Çevre Günü Kapsamında Farkındalık Amaçlı Stant Kurulumu” ve “Kadına Yönelik Şiddete Karşı Mücadele” konulu toplam 19 etkinlik düzenlenmiştir.



### 3. SONUÇ ve DEĞERLENDİRME

Sonuç olarak, üniversitemizde toplumsal katkı faaliyetlerimiz toplumsal katkı stratejik amacı kapsamında etkin bir şekilde yürütülmektedir. Toplumsal katkı faaliyetleri ile ilgili olarak tespit edilen güçlü yönlerimiz ve gelişmeye açık yönlerimiz aşağıda listelenmiştir:

#### **Güçlü Yönler:**

- Toplum bilinclendirme ve topluma hizmet kapsamında üniversitemizin Toplumsal Katkı Politikaları ve Toplumsal Katkı Politika Performans Göstergelerinin belirlenmiş ve web sitesinde kamuoyu ile paylaşılmış olması.
- Toplumsal Katkı Politikaları doğrultusunda Toplumsal Katkı Süreçleri PUKÖ Döngüsünün oluşturulmuş ve web sitesinde kamuoyu ile paylaşılmış olması.
- Toplumsal Katkı Politikalarının izlenmesi amacıyla akademik ve idari birimlerin yıllık faaliyet raporlarının, stratejik plan anahtar performans göstergelerinin ve politika performans göstergelerinin yıllık olarak izlenmesi.
- Üniversitemizin toplumsal katkı faaliyetlerinin sistematik olarak yürütülmesi için Toplumsal Katkı Koordinatörlüğü'nün oluşturulmuş olması ve Toplumsal Katkı Koordinatörü atanması.
- Toplumsal katkı faaliyetlerinin toplumsal katkı politikası doğrultusunda akademik ve idari birimler, Uygur Merkezleri ile öğrenci kulüpleri tarafından çok yönlü yürütülüyor olması.
- Topluma hizmet kapsamında birçok farklı kesim ve gruptaki kişilere (özel yaklaşım gerektiren kişiler, gençler, kadınlar, göçmenler vb.) yönelik etkinlikler düzenleniyor olması
- Üniversitemizin toplumsal katkı kapsamında iç ve dış paydaşlarla (ulusal/uluslararası kurum ve kuruluşlar, yerel yönetimler, sivil toplum kuruluşları vb.) işbirlikleri gerçekleştiriliyor olması.
- Üniversitemizde Sosyal Sorumluluk ve Topluma Hizmet Uygulaması dersi bulunması.
- Toplumsal katkı faaliyetleri kapsamında farklı ürün ve hizmetler sunuluyor olması.

#### **Gelişmeye Açık Yönler:**

- Üniversitemizin Toplumsal Katkı Politika Performans Göstergelerinden biri olan “topluma hizmet kapsamında bir takvim yılı içinde düzenlediği etkinliklerde en

fazla kişiye ulaşan Uygur Merkezlerinin plaket ile ödüllendirilmesi” nin gerçekleştirilmemiş olması.

- Yapılan izlemeler sonucunda üniversitenin toplumsal katkı süreçlerine ilişkin gelişmelerini ve iyileştirmelerini takip etmek amacıyla oluşturulmuş sistematik yapının eksikliği.
- Kurumda toplumsal katkı faaliyetlerinin yürütüldüğü tüm birimlerde PUKÖ çevrimlerinin özellikle iyileştirme boyutunda tamamlanmamış olması.
- Üniversitemizde yürütülen toplumsal katkı niteliğindeki faaliyetler ile ilgili katılımcılardan (memnuniyet anketleri, toplantılar vb.) alınan geri bildirimlerin istenilen düzeyde olmaması.
- Öğrenci kulüpleri tarafından toplumsal katkı kapsamında yürütülen sosyal sorumluluk projelerinin beklenen düzeyde olmaması.
- Toplumsal katkı kapsamında ulusal/uluslararası kurum ve kuruluşlar, yerel yönetimler, sivil toplum kuruluşları vb. ile işbirliklerinin sistematik bir şekilde gerçekleştirilmiyor olması.
- Toplumsal katkı kapsamında farklı kesim ve gruptaki kişilere yönelik odak alanların sınıflandırılarak belirlenmemiş olması.
- Seçilen pilot bölgede yürütülen proje olmaması.
- Sosyal sorumluluk ve topluma hizmet alanında önemli başarı öykülerinin aktarıldığı etkinlik bulunmaması.
- Sosyal Sorumluluk ve Topluma Hizmet Uygulamaları dersi çerçevesinde geliştirilen proje olmaması.